



Sfeerverslag

Werkatelier 1

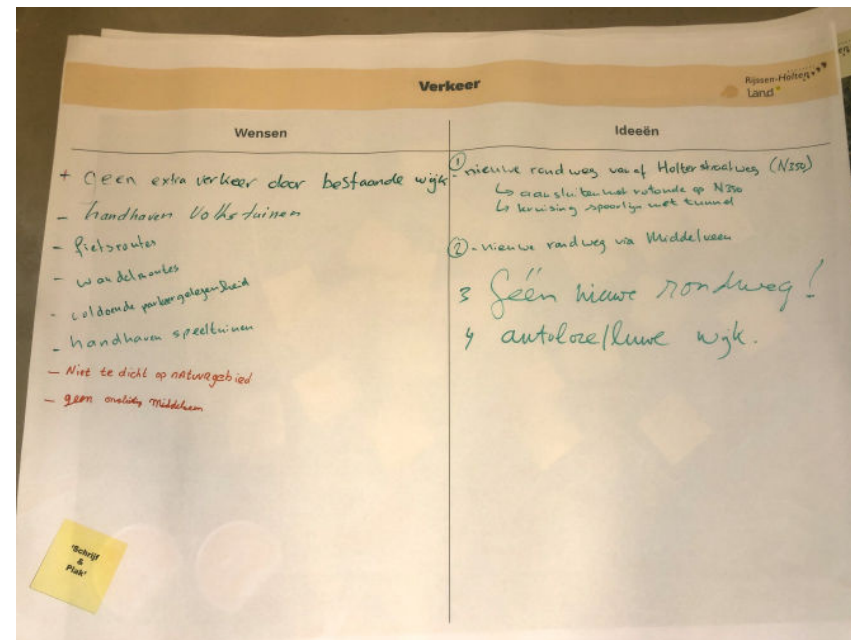
De Banis

28 mei 2024

Verkeer

Opgehaalde input op hoofdlijnen

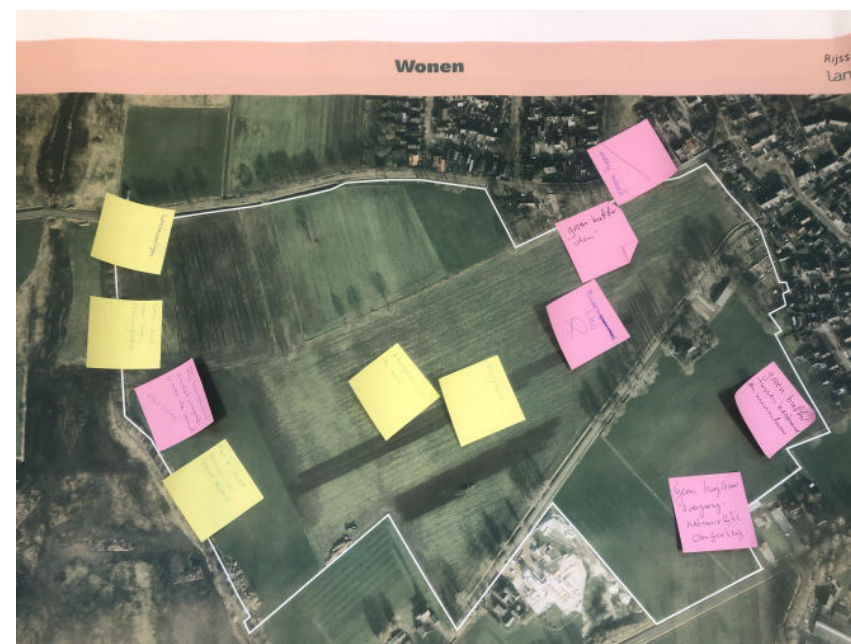
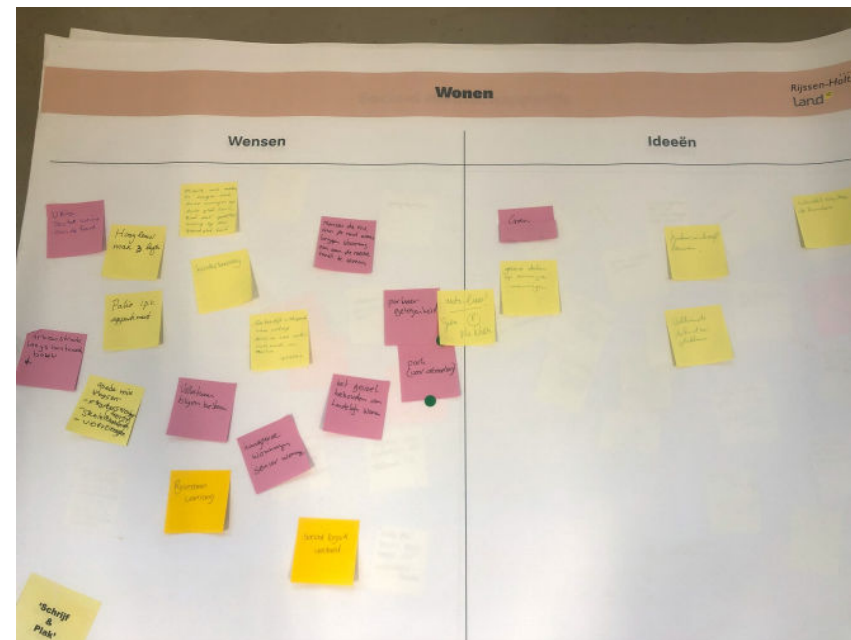
- Fietstunnel, betere verbinding tussen Holterberg en Rijssenberg;
- Sluipverkeer/-route verminderen;
- Autoluwe wijk
- Laadpalen voor E-auto's en parkeren zoveel mogelijk op eigen terrein;
- Kleine ontsluitingen;
- Drempels maken i.v.m. verkeersdrukte;
- Veilige overstek voor fietsers;
- Nieuwe fiets- en wandelroutes.



Wonen

Opgehaalde input op hoofdlijnen

- Divers woningaanbod, voor diverse categorieën woningzoekenden;
- Park/speelplekken;
- Groen ontwikkeling/inpassen;
- Groene buffer, aan huidige dorpsrand en Maatgraven;
- Extra groene rand tegen natuurgebied;
- Hoogbouw (niet iedereen is het daar mee eens);
- Buurthuis.



Groen & landschap

Opgehaalde input op hoofdlijnen

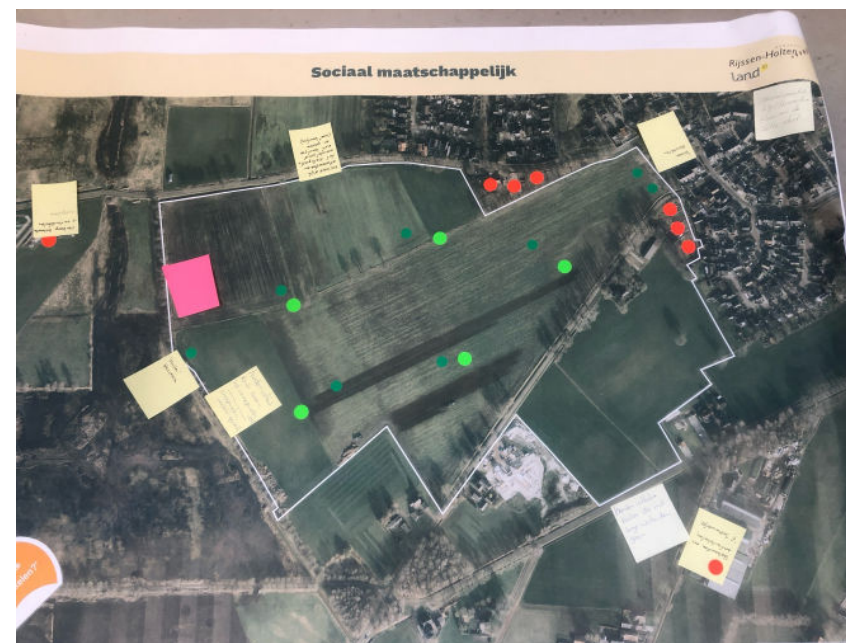
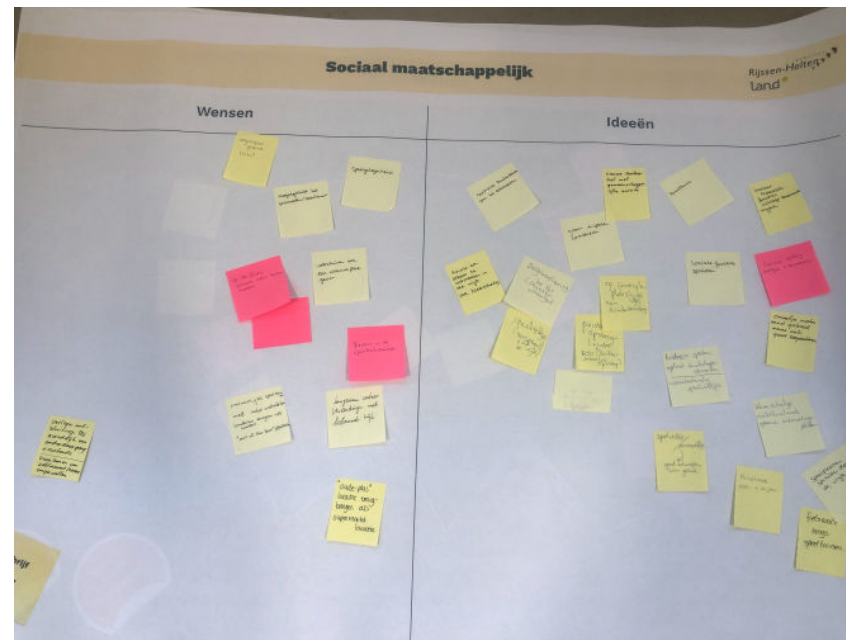
- Bomen behouden/bijplanten, lijnvormige structuren doortrekken;
- Groene buffer tussen bestaande woningen en nieuwe woonwijk
- Groene ontsluiting (fiets-/wandelpaden en wegen);
- Wadi's (multifunctioneel), stapstenen bij hoogwater;
- Verdeling kinderspeeltuintjes (idee Veeneslagen);
- Vooraf groen aanleggen, vervolgens woningen ontwikkelen;
- Volkstuinen behouden, pluktuinen aanleggen;



Sociaal maatschappelijk

Opgehaalde input op hoofdlijnen

- Spelen/speelveldjes en ontmoeten in de wijk;
- Groen en spelen combineren;
- Langzaam verkeer verbindingen met bestaande wijk;
- Buurthuis/zorgvoorziening, bijv. T.b.v. seniorenwoningen;
- Sociale functies spreiden;
- Hondenuitlaatplekken en -routes;
- Keizersdijk afwaarderen tot fietspad/wandelpad met (veel) bankjes en groen.



Sfeerimpressie van werkatelier 1



Sfeerimpressie van werkatelier 1



Sfeerimpressie van werkatelier 1

