



Werkatelier 1

Omgevingsvisie De Banis

28 mei 2024

Programma

-  19:30 Aftrap door Wethouder Wessels
-  19:40 Kennismaken
-  19:50 Centrale start
-  20:15 Aan de slag
-  21:15 Centrale afsluiting en terugkoppeling



Aftrap

- Woningbouwopgave
- Woondeal Twente met als doel → 1800 woningen voor 2030 voor Rijssen-Holten
- Locatiestudie → De Banis
- Eerste stap in het proces → Omgevingsvisie
- Aan de hand van participatie → Samenwerken met en voor onze inwoners!





Kennismaken

Wie bent u?

Waarom bent u hier vanavond?





Centrale start

Omgevingsvisie de Banis

Planning en proces

Uitgangspunten De Banis

Wat gaan we vandaag doen?



Omgevingsvisie de Banis

Doel: Een doorvertaling van de opgaven en ambities uit de omgevingsvisie naar het deelgebied De Banis

- Welke ambities en opgaven liggen er voor de Banis?
- Hoe vertalen we deze ambities en opgaven naar de openbare ruimte?
- Welke functies komen waar?

Eindproduct: een stedenbouwkundig vlekkenplan en een visie voor de toekomst van De Banis



Vlekkenplan

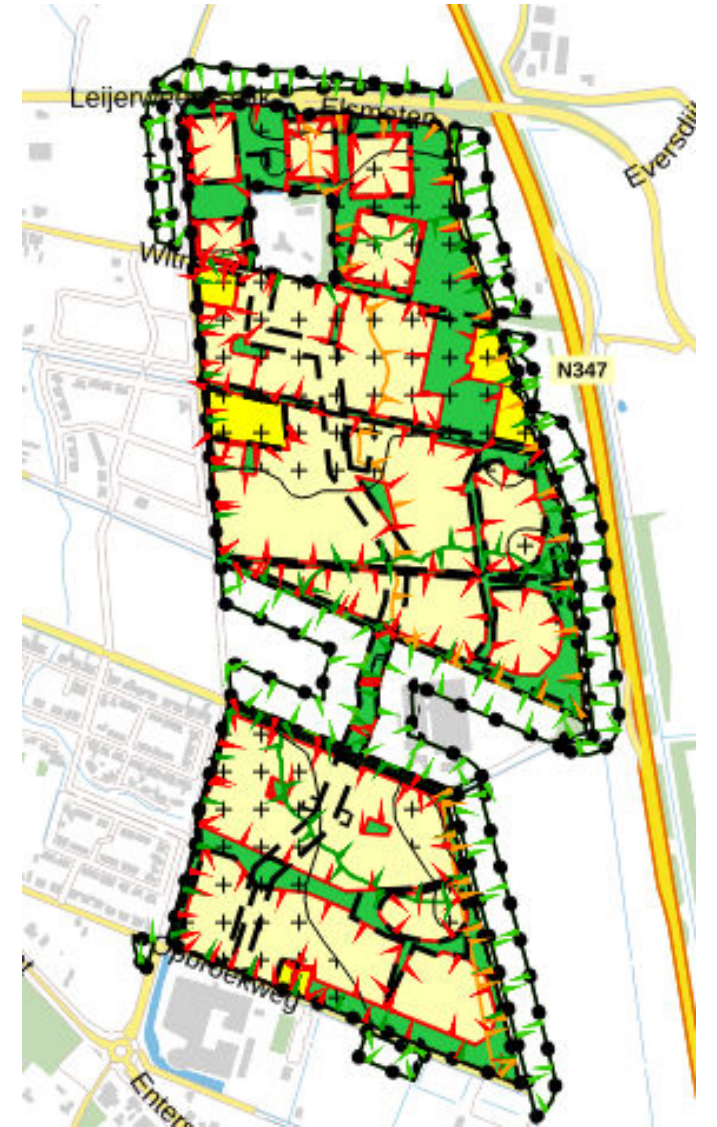


Stedenbouwkundig plan

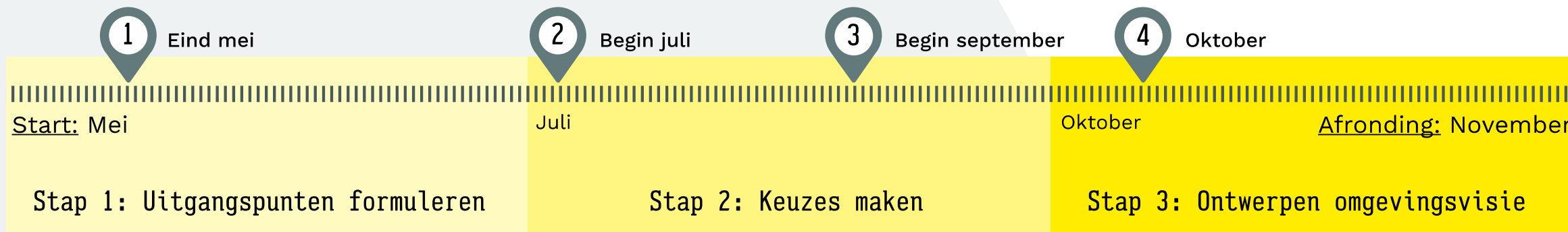
Opbroek Oost
Stedenbouwkundig plan
maart 2021



Omgevingsplan



Planning, agenda en proces



- Werkatelier 1
- Opgaven en ambities
- Gebiedsanalyse
- (Milieu) onderzoeken

2 scenario's

- Werkatelier 2
- Vlekkenplan
- Werkatelier 3
- MER-beoordeling

Vlekkenplan

- Concept omgevingsvisie
- Werkatelier 4
- College en raad

Omgevingsvisie ter inzage

Voorbeelden ruimtelijke scenario's Opbroek Oost





Uitgangspunten

Omgevingsvisie

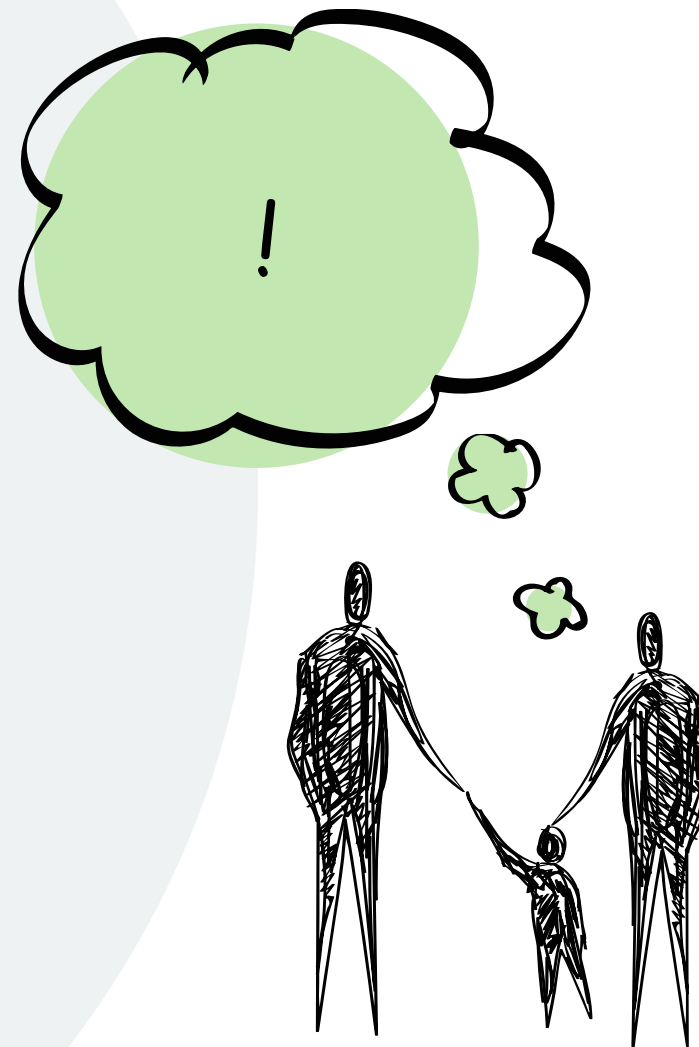
Groenstructuurvisie



Omgevingsvisie deel 1

Opgaven en ambities in 9 thema's:

- ◆ Klimaat en energie
- ◆ Gezondheid en milieu
- ◆ Bodem en water
- ◆ Natuur, landschap en groen
- ◆ Mobiliteit
- ◆ Recreatie en toerisme
- ◆ Economie
- ◆ Wonen
- ◆ Leefbaarheid



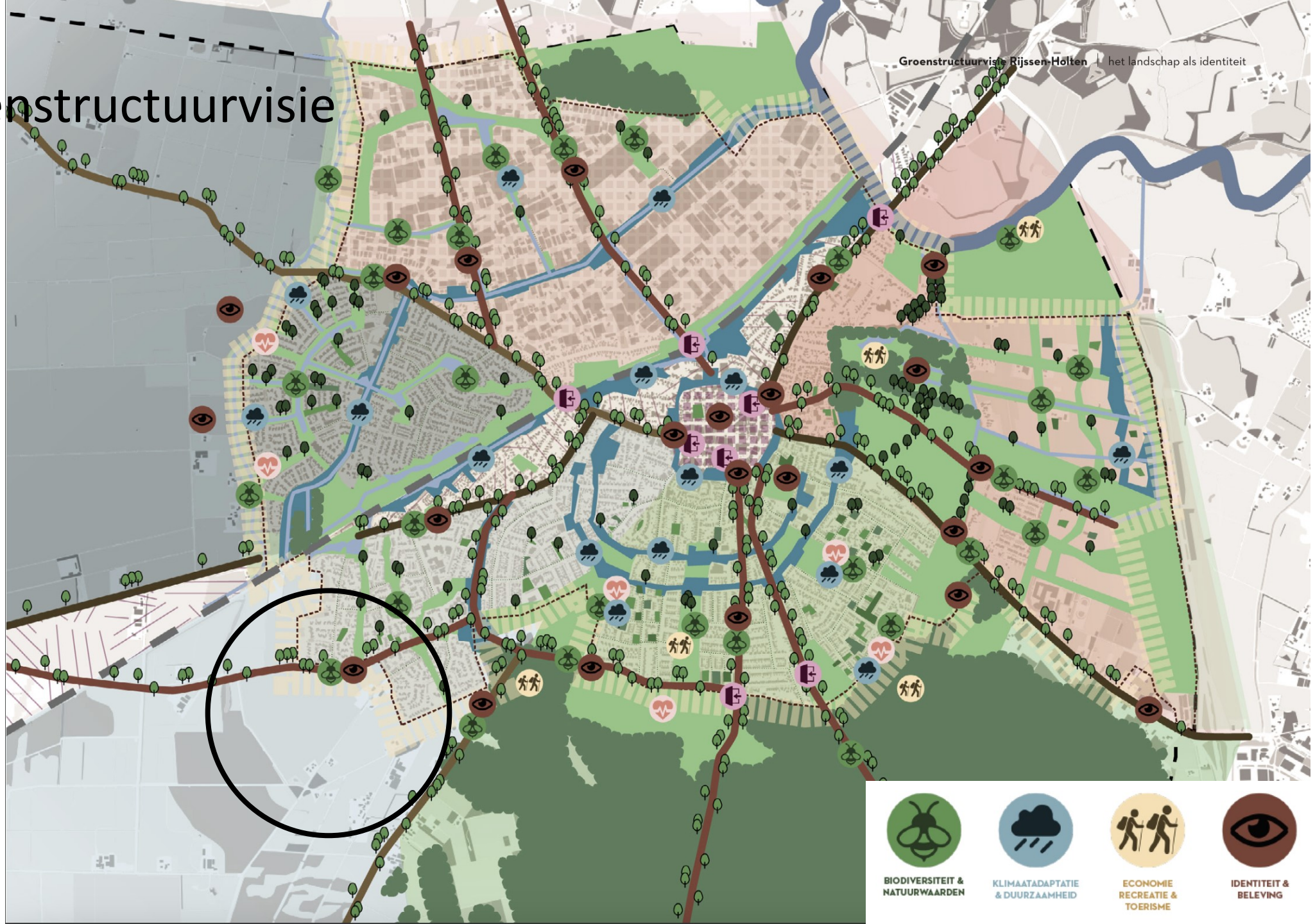
Ambities en opgaven voor de Banis

Bijvoorbeeld:

- ◆ Een groene leefomgeving die uitnodigt tot bewegen, spelen, sporten en ontmoeten
- ◆ Handhaven en waar mogelijk versterken van bestaande groenstructuren
- ◆ Biodiversiteit vergroten door gebruik te maken van gebiedseigen beplanting
- ◆ Stads- en dorpsranden groen inkleden om de overgang van kern naar buitengebied natuurlijk te laten verlopen
- ◆ Een gemengd woningbouwprogramma waarin voor elke doelgroep (jongeren, gezinnen, senioren en zorgdoelgroepen) ruimte is om te wonen
- ◆ Bij nieuwe ontwikkelingen aandacht hebben voor het verleden

Groenstructuurvisie

Groenstructuurvisie Rijsen-Holten | het landschap als identiteit



BIODIVERSITEIT & NATUURWAARDEN



KLIMAATADAPTATIE & DUURZAAMHEID



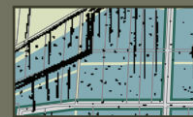
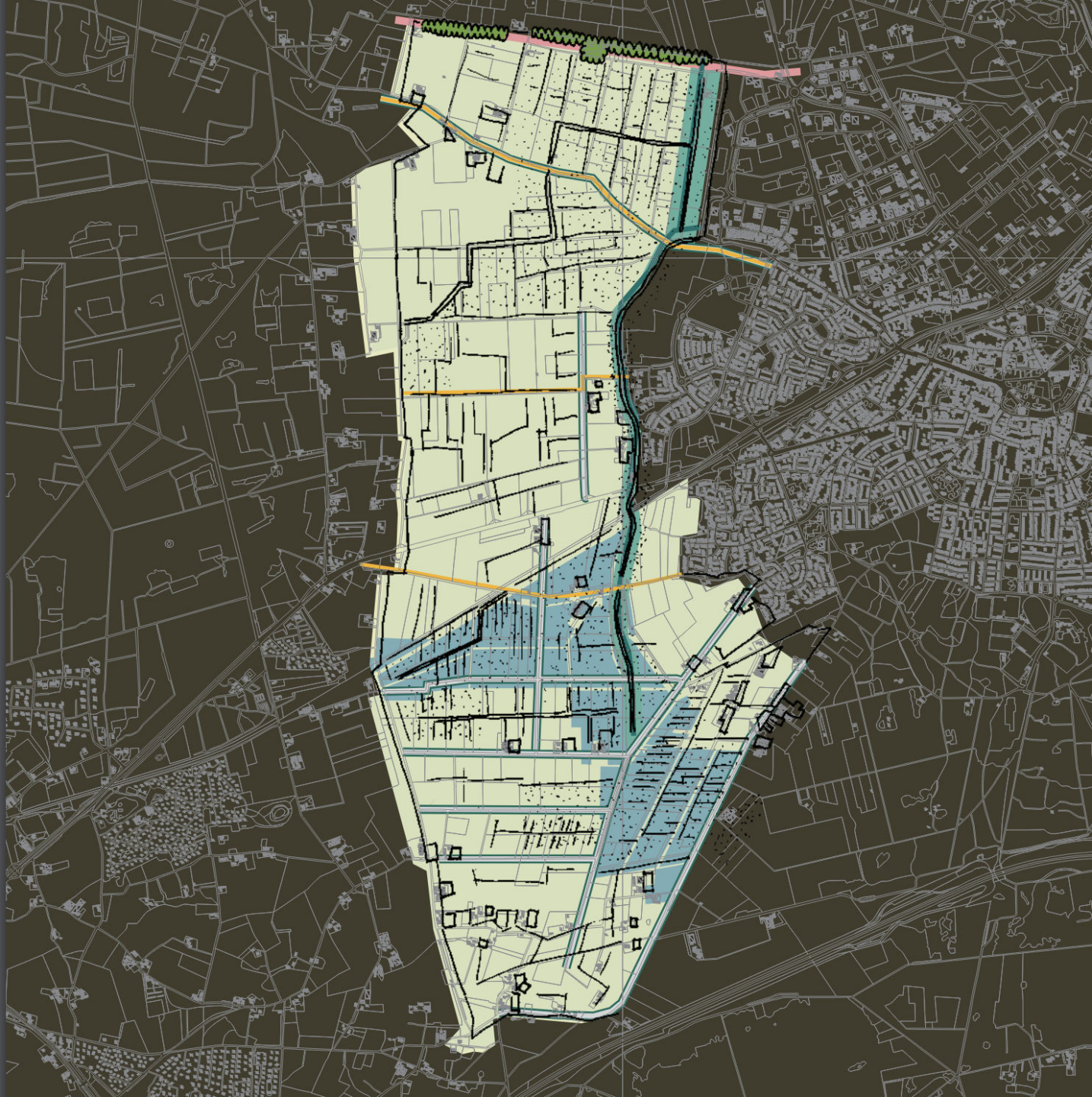
ECONOMIE RECREATIE & TOERISME



IDENTITEIT & BELEVING



VITALE LEEFOMGEVING



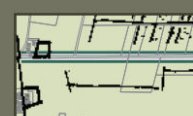
Versterken van de natuurfunctie door geleidelijke transformatie (provinciaal natuurgebiedsplan is leidend)



Vergroten openheid in het gebied, verwijderen beplanting en waar mogelijk ontstening;



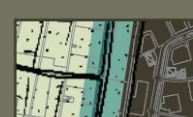
Aanleg recreatieve routes



Accentueren dijkwegen en behoud bijbehorend historisch verkavelingspatroon.



Herstel van de Zunasche Wal



Aanleg ecologische verbindingzone Elsenerbeek



Wat gaan we doen?



Tijd om aan de slag te gaan!



Per thema

4 groepen

4 thema's:

- ◆ Verkeer
- ◆ Wonen
- ◆ Sociaal-maatschappelijk
- ◆ Groen en landschap

Post-it's: Jouw input!

Stickers: Op welke plekken in het plangebied zou ruimte moeten zijn voor dit thema?





Terugkoppeling

Wat hebben we opgehaald?

Hoe nu verder?



Contactgegevens

Banis@rijssen-holten.nl

Leander: 06 41 35 25 33

Henri: 06 10 04 15 09

